



**LES CABANES DU VALLERON -
SÉJOURS NATURE ET BIEN-ÊTRE -
CHAMBRES D'HÔTES ET MASSAGES -
CURTIL-SOUS-BUFFIERES**

LES CABANES DU VALLERON

Séjours Nature et Bien-être - Chambres d'hôtes et
Massages

<https://lescabaneduvalleron.com>

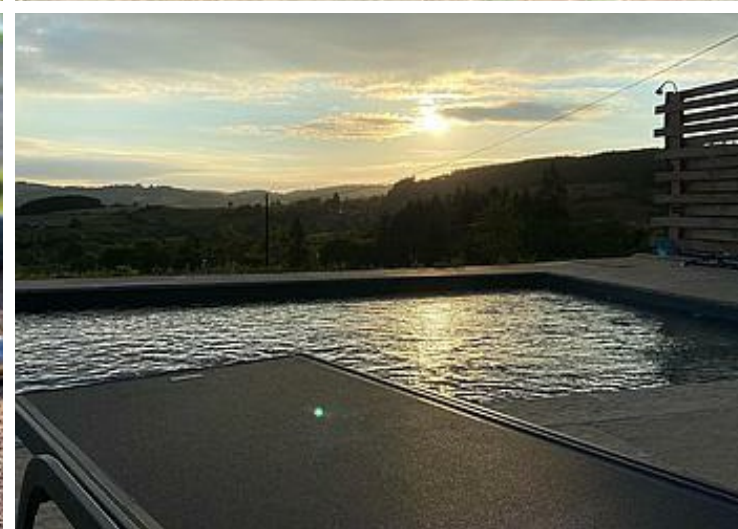


Les Cabanes du Valleron


☎ 07 77 68 81 65

- A** Les Cabanes du Valleron - La cabane "du Tilleul" : En Valleron 71520 CURTIL-SOUS-BUFFIERES
- B** Les Cabanes du Valleron - La Cabane "du sapin" : En Valleron 71520 CURTIL-SOUS-BUFFIERES
- C** Les Massages du Valleron :





Les Cabanes du Valleron - La cabane "du Tilleul"

 Les Cabanes du Valleron - La cabane "du Tilleul"



Les Massages



Nichées au creux des Vallons du Clunisois, nos deux chambres d'hôtes insolites vous offrent une vue exceptionnelle et un environnement nature, calme et reposant. Que ce soit pour une escapade en amoureux ou un séjour en famille, les Cabanes du Valleron vous séduiront par leur aspect cabanes en bois avec terrasse, allié au confort simple et cocooning de leurs intérieurs. Dans ce cadre privilégié, vous pourrez ajouter à votre séjour nature, l'expérience d'un moment de détente et de relaxation, en profitant d'un large choix de massages, prodigués par Eric, professionnel du massage depuis 20 ans.

Puis, à la belle saison, au bord de la piscine vous pourrez vous prélasser et admirer la vue en toute tranquillité. Aux Cabanes du Valleron, nous vous invitons à prendre le temps de vous reconnecter... à la nature !

La Cabane du "Tilleul"

La Cabane "du Tilleul" est un petit nid douillet, idéal pour passer un séjour agréable à deux. Aménagée en toute simplicité, elle bénéficie de tout le confort nécessaire ainsi que d'une terrasse surplombant la piscine* et la vue imprenable sur les vallons du Clunisois.

N'hésitez plus et réserver votre séjour au vert !

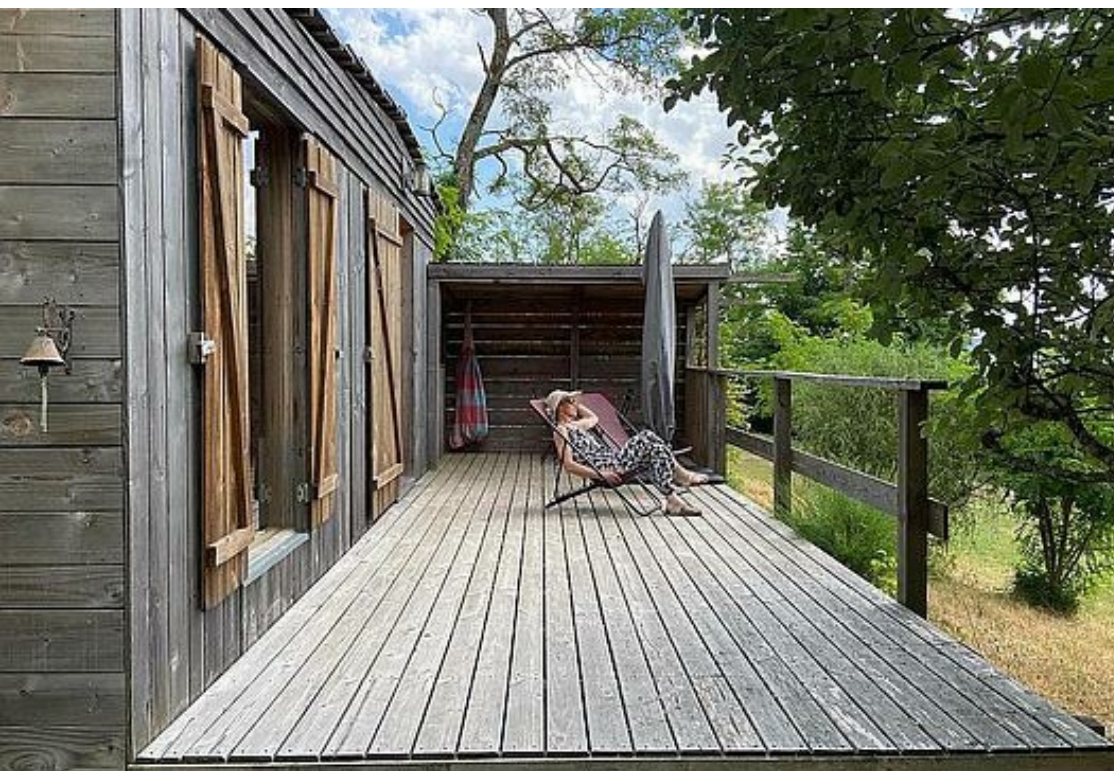
*voir les conditions d'accès





Infos sur l'établissement

 <i>Communs</i>	A proximité propriétaire Entrée indépendante Habitation indépendante
 <i>Activités</i>	Espace Fitness Nous vous proposons des massages de bien-être. Table d'hôtes
 <i>Restauration</i>	Nous pouvons vous proposer des paniers repas sur commande.
 <i>Réseaux</i>	Accès Internet
 <i>Stationnement</i>	Parking à proximité
 <i>Services</i>	Les serviettes de piscine peuvent être louées durant le séjour sur demande.
 <i>Extérieurs</i>	Terrain de pétanque Piscine partagée Piscine plein air Parc Trampoline La piscine partagée est située sur la propriété en l'extérieur. Les hôtes la mettent à disposition des locataires des Cabanes sous réserve du respect du règlement d'utilisation affiché dans chaque hébergement. Les enfants doivent obligatoirement être accompagnés et restent sous l'entière responsabilité des parents pendant toute la durée du séjour aux Cabanes.



Les Cabanes du Valleron - La cabane "du Tilleul"



Chambre



2

personnes



1

chambre



0

m2

La Cabane "du Tilleul" est un petit nid douillet, idéal pour passer un séjour agréable à deux. Aménagée en toute simplicité, elle bénéficie de tout le confort nécessaire, ainsi que d'une terrasse sur laquelle vous pourrez prendre le temps d'admirer la vue sur les vallons du Clunisois.

<i>Chambres</i>	Chambre(s): 1 Lit(s): 1	dont lit(s) 1 pers.: 0 dont lit(s) 2 pers.: 1
<i>Salle de bains / Salle d'eau</i>	Sèche serviettes Salle(s) d'eau (avec douche): 1	
<i>WC</i>	WC: 1 WC indépendants	
<i>Cuisine</i>		
<i>Autres pièces</i>	Terrasse	
<i>Media</i>		
<i>Autres équipements</i>		
<i>Chauffage / AC</i>	Chauffage	



A savoir : conditions de la location

Arrivée Les arrivées se font à partir de 16h30 et jusqu'à 20H30. Les arrivées tardives sont possibles avec accord préalable des hôtes. Dans tous les cas, les horaires d'arrivée et de départ sont indiqués sur la confirmation de réservation car en fonction du type de séjour.

Départ Les départs se font avant 11h00. Dans tous les cas, les horaires d'arrivée et de départ sont indiqués sur la confirmation de réservation car en fonction du type de séjour.

Langue(s) parlée(s) Anglais Français

**Annulation/
Prépaiement/
Dépot de
garantie**

Moyens de paiement Cartes de paiement Chèques bancaires et postaux
Espèces Virement bancaire

Petit déjeuner Le petit-déjeuner est inclus dans le tarif de la nuitée en chambre d'hôte. Il est proposé et apporté à la Cabane en "panier petit-déjeuner". Nous apportons un soin tout particulier à vous proposer des petits-déjeuner équilibrés et agrémentés de produits faits maisons.

Ménage Le ménage est fait par nos soins après le séjour et est inclus dans le prix de la nuitée.

Draps et Linge de maison Draps et/ou linge compris
Draps de lit et serviettes de douches fournis.
Serviettes de piscine non fournies

Enfants et lits d'appoints Lit bébé
Un lit bébé peut être installé gratuitement sur demande lors de la réservation.

Animaux domestiques Les animaux ne sont pas admis.

Tarifs (au 19/01/24)

Les Cabanes du Valleron - La cabane "du Tilleul"

Tarif standard pour 2 personnes. Petit déjeuner compris.

Tarifs en €:	Tarif 1 nuit en semaine (L, M, M, J, D)	Tarif 1 nuit en weekend (V ou S)	Tarif 2 nuits weekend (V+S)	Tarif 7 nuits semaine
du 01/10/2023 au 30/04/2024	95€	95€	180€	
du 01/05/2024 au 30/09/2024	115€	115€	210€	



Les Cabanes du Valleron - La Cabane "du sapin"



 Les Cabanes du Valleron - La Cabane "du sapin"



Nichées au creux des Vallons du Clunisois, nos deux chambres d'hôtes insolites vous offrent une vue exceptionnelle et un environnement nature, calme et reposant. Que se soit pour une escapade en amoureux ou un séjour en famille, les Cabanes du Valleron vous séduiront par leur aspect cabanes en bois avec terrasse, allié au confort simple et cocooning de leur intérieur. Dans ce cadre privilégié, vous pourrez ajouter à votre séjour nature, l'expérience d'un moment de détente et de relaxation, en profitant d'un large choix de massages, prodigués par Eric, professionnel du massage depuis 20 ans. Aux Cabanes du Valleron, nous vous invitons à prendre le temps de vous reconnecter... à la nature !

La Cabane "du Sapin"

La Cabane "du Sapin" est située en pleine nature et bénéficie de tout le confort nécessaire pour passer un séjour en famille ou entre amis. La terrasse située au calme permet d'apprécier les bons moments de détente et offre une jolie vue sur les vallons du Clunisois. Vous pourrez également profiter de la piscine pour vous rafraîchir, vous amuser ou tout simplement vous prélasser au soleil.





Infos sur l'établissement



Communs

A proximité propriétaire
Habitation indépendante



Activités

Location de vélos électriques adultes avec casque



Restauration

possibilité de réservation de paniers repas le soir



Réseaux

Réseau 3G et 4G en fonction de l'opérateur



Stationnement

Parking
Parking à 50 m.
Pas d'accès direct aux cabanes



Services



Extérieurs

Terrain de pétanque
Piscine partagée
Piscine plein air
Parc
Trampoline

Espace de jeux pour enfants avec balançoires et trampoline.
Présence d'animaux de compagnie sur la propriété : 2 chèvres, 5 poules et 1 chien



Les Cabanes du Valleron - La Cabane "du sapin"



Chambre



4

personnes



2

chambres



0

m2

La Cabane "du Sapin" est située en pleine nature et bénéficie de tout le confort nécessaire pour passer un séjour en famille ou entre amis. La terrasse située au calme permet de profiter de bons moments de détente et offre une jolie vue sur les vallons du Clunisois.

<i>Chambres</i>	Chambre(s): 2 Lit(s): 3 Chambre 1 avec 1 lit 2 pers. 160x200. Chambre 2 avec 2 lits superposés 90x200	dont lit(s) 1 pers.: 2 dont lit(s) 2 pers.: 1
<i>Salle de bains / Salle d'eau</i>	Salle de bains avec douche Sèche serviettes	Sèche cheveux
<i>WC</i>	Salle(s) d'eau (avec douche): 1 WC: 1 WC privés	
<i>Cuisine</i>	Kitchenette Four à micro ondes	Réfrigérateur
<i>Autres pièces</i>	Séjour	Terrasse
<i>Media</i>		
<i>Autres équipements</i>		
<i>Chauffage / AC</i>	Chauffage	
<i>Exterieur</i>	Barbecue Salon de jardin	Jardin Terrain non clos
<i>Divers</i>	Espace de massage de bien-être	



A savoir : conditions de la location

Arrivée entre 16H30 et 20H30

Départ avant 11H00

*Langue(s)
parlée(s)* Anglais Français

*Annulation/
Prépaiement/
Dépot de
garantie*

*Moyens de
paiement* Cartes de paiement Chèques bancaires et postaux
Espèces Virement bancaire

Petit déjeuner Paniers petits- déjeuner inclus en chambre d'hôte

Ménage Ménage de base inclus dans le prix de la nuitée.
A l'exception du nettoyage de la kitchenette (vaisselle,
machine à café, frigo, micro-onde)
Les poubelles doivent être fermées.

*Draps et Linge
de maison* Draps et/ou linge compris

*Enfants et lits
d'appoints* Lit bébé

*Animaux
domestiques* Les animaux ne sont pas admis.

Tarifs (au 19/01/24)

Les Cabanes du Valleron - La Cabane "du sapin"

Tarif jusqu'à 4 personnes. Petit déjeuner compris-

Tarifs en €:	Tarif 1 nuit en semaine (L, M, M, J, D)	Tarif 1 nuit en weekend (V ou S)	Tarif 2 nuits weekend (V+S)	Tarif 7 nuits semaine
du 01/10/2023 au 30/04/2024	140€	140€	260€	640€
du 01/05/2024 au 30/09/2024	150€	180€	300€	770€



Les Massages

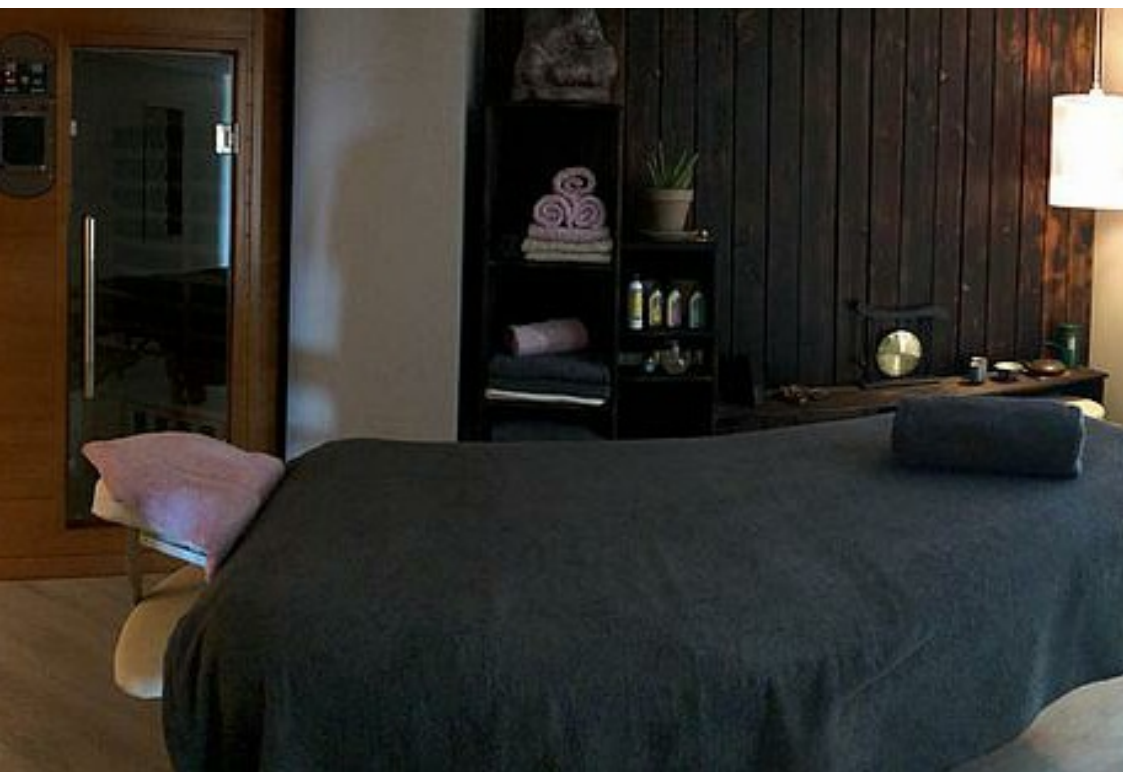
Les Massages du Valleron

Les massages de bien-être vous sont proposés par ERIC, praticien et formateur en massages depuis plus de 20 ans et créateur de Massa-Mundo à Lyon.

Tout au long de son parcours professionnel, il s'est perfectionné dans les techniques de massage suivantes :

- Massages à l'huile relaxants ou sportifs tels que les massages Californien, Deep- Tissue et Suédois
 - Massages traditionnels tels que l'Ayurvédique, le Balinais, le Shiatsu et le traditionnel Thaï
- Fort de son expérience, il saura associer ces différentes techniques et créer le massage sur mesure le mieux adapté à vos envies et à vos besoins.

Les massages du Valleron sont accessibles à tous, résidents des Cabanes ou clients extérieurs







Auberge du Lac

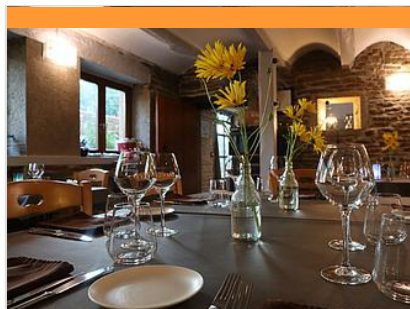
☎ 03 85 50 21 54
Chandon

🌐 <http://www.auberge-du-lac-trivy.com>

4.4 km
📍 TRIVY



A Trivy, en Bourgogne du sud, en bordure de la RN79 RCEA, l'Auberge du Lac bénéficie d'un emplacement idéal, à proximité de Cluny, Taizé, Cormatin, tout près de la Voie Verte, de la Route des Vins, aux limites des vignobles de Bourgogne, du Mâconnais (roche de Solutré) et du Beaujolais. Trois salles très coquettes sont mises à votre disposition (20, 40 et 60 couverts). Pour vos repas de groupes ou de famille, vous pourrez ainsi occuper la salle de votre choix. Pour profiter des merveilleuses soirées d'été, vous pourrez vous restaurer sur une terrasse couverte agréablement fleurie.



L'Embellie

☎ 03 85 50 81 81

245 route de pont sur GrosneLe bourg

🌐 <https://www.restaurant-lembellie.net>

6.4 km
📍 SAINTE-CECILE



A 5 minutes de Cluny, cuisine soignée, tout est fait maison. BIB Gourmand 2023. Restaurant en pierres apparentes, salle avec cheminée et terrasse ombragée. Nappage en tissu. Spécialités culinaires : produits frais et faits maison (pain également). Carte et menus évoluant avec les produits de saisons. Distributeur de plats fait maison à emporter sans réservation, sur le parking, en libre accès. Menus disponibles et actualisés sur le site internet.



Brasserie du Nord

☎ 03 85 59 09 96

Place de l'Abbaye

10.0 km
📍 CLUNY



Bar, brasserie, restaurant. Grande terrasse face à l'abbaye. Spécialités culinaires : spécialités bourguignonnes, cuisine traditionnelle.



Restaurant de l'Abbaye

☎ 03 85 59 11 14

14 ter, avenue Charles de Gaulle

🌐 <https://hotelrestaurantabbaye-cluny.fr/>

10.0 km
📍 CLUNY



Cuisine bourguignonne et fusion asiatique Bourguithaie, cuisine fait maison par le chef Igor maître restaurateur. Spécialités : filet de boeuf Charolais, nems d'escargots, ...



Restaurant Le Pain sur la table

☎ 03 85 59 24 50

1, Pont de l'Étang

🌐 <http://lepainsurlatable.fr>

10.2 km
📍 CLUNY



Boulangerie bio et restauration nature privilégiant les approvisionnements locaux et biologiques. Traiteur sur commande. Terrasse au bord de la Grosne. Proximité départ de la Voie Verte. Spécialités culinaires : petits-déjeuner, jus de fruits et légumes frais, menu à l'ardoise d'une cuisine classique et métissée, un plats végétariens tous les jours.



Le Forum

☎ 03 85 59 31 73

Pont de la Levée

🌐 <http://www.leforumcluny.fr/>

10.6 km
📍 CLUNY



Restaurant, pizzeria, grill. Restauration en terrasse et dans le jardin en été. Spécialités culinaires : cuisine italienne, produits frais uniquement, pâtes, pâtes fraîches (aubergine ricotta ou aux 3 fromages) viandes (pavés de veau avec ses pâtes à la crème de truffe) et pizzas. Desserts fabriqués entièrement par nos soins : Crème brûlée, Tiramisu, Panna Cotta ou Mousse au chocolat.



La Courtille de Solutré

☎ 03 85 35 80 73

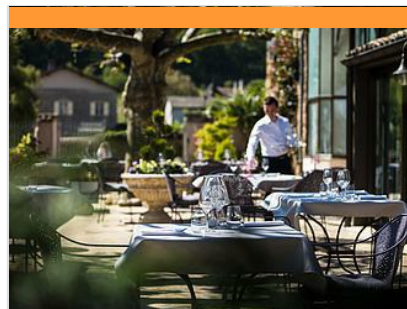
Route de la Roche

🌐 <http://www.lacourtilledesolutre.fr>

18.3 km
📍 SOLUTRE-POUILLY



Le restaurant propose une cuisine inventive autour des épices et aromates, des produits frais. Spécialités maison : pain, foie gras, saumon fumé, glaces, confitures... Nos formules sont proposées sur ardoise avec des plats qui varient en fonction des saisons et de l'inspiration de notre chef Adrien de Yparraguirre qui signe ses plats de ses origines basques. Du côté de l'hôtel, séjournerez dans l'un de nos six nids douilletts décorés avec style dont les noms font référence aux vignobles.



Restaurant L'Ô des Vignes

☎ 03 85 38 33 40

Rue du Bourg

🌐 <http://www.lodesvignes.fr>

20.5 km
📍 FUISSE



Restaurant au milieu des vignes dans un cadre convivial avec jardin et terrasse ombragée, au cœur du Pouilly-Fuissé pour déguster une cuisine gastronomique.



Acro'Bath, Parc de Loisirs Nature

☎ 03 85 50 87 14

377 route du 4ème Bataillon de Choc

🌐 <http://www.acrobath.com>

1.8 km
📍 BERGESSERIN



Acro'bath, Parc de loisirs en forêt, Bienvenue en forêt ! Un lieu préservé, idéal pour passer un moment de détente et de découverte parmi les 40 essences d'arbres du parc. L' Aventure par Nature C'est la biodiversité qui vous accueille ! Nous vous invitons : à mieux la connaître (arbres, et faune discrète ...) à travers les nombreuses animations proposées (sortie oiseaux, soirée des P'tits Trappeurs, Initiation à la Botanique ...) à la goûter avec le snack bio et local (avec les produits de nos amis producteurs locaux !) à la protéger : ici pas de jetable, des toilettes sèches, du compostage , une réduction pour les cyclistes, et des moutons jardiniers ... L' Aventure par le Geste C'est haut, ça bouge, ça file Contrôler son corps, ses émotions, sa force ... Faire naître le plaisir ! Nos parcours acrobatiques avec 120 ateliers vraiment différents, imaginés et réalisés par notre équipe de sportifs, sont inspirés par la sensation inédite. le plaisir du geste et



Les ânes de Francis

☎ 03 85 51 98 13

139 route de Montillet

🌐 <http://www.lesanesdefrancis.fr>

8.8 km
📍 TRAMAYES



Au rythme de la balade avec les Ânes de Francis, découvrez le Haut Clunisois et ses paysages bocageux. Itinéraires balisés d'1h30, à la demi-journée ou à la journée. Prêt d'une carte avec l'itinéraire. L'âne est muni de sacoches et de longe. Des consignes sont données au départ pour la conduite de l'âne. Location sur réservation. Organisation de randonnées sur plusieurs jours avec suivi des bagages dans le Mâconnais et le Beaujolais. (2 à 4 jours).



Lac de Saint-Point

☎ 03 85 40 54 93
Camping du lac

🌐 <https://www.campingsaintpoint.com/fr/>

9.0 km
📍 SAINT-POINT



Garantie d'un cadre tranquille, loin des bruits de moteurs et de l'agitation du littoral. Ici, pas de souci pour poser sa serviette ou planter son parasol, trouver sa place au soleil est un jeu d'enfant ! Ni moteur, ni vagues, ni courant : vous n'avez aucune excuse pour ne pas piquer une tête, quelle que soit l'heure de la journée. Que vous préfériez faire la planche ou les baignades toniques, vous vous baignez dans une eau douce et vivifiante. Le calme d'une piscine dans un cadre 100 % naturel.



Visite classique de la Cité-Abbaye de Cluny

☎ 03 85 59 05 34

🌐 <https://www.cluny-tourisme.com>

10.0 km
📍 CLUNY



Visite complète de l'abbaye avec plan-guide. Des portes d'Honneur à la Tour des fromages, en passant par le Palais Jean de Bourbon (musée d'art et d'archéologie), les vestiges de la grande abbatale, le cloître, le farinier et le cellier des moines, + 3 circuits de découvertes de la cité médiévale (de 30 à 50 min), partez à la découverte de la cité et ses maisons médiévales. Les circuits sont ponctués de plaques murales ou lutrins pour une meilleure compréhension du site, le tout avec support papier. Un doute sur votre orientation ? Retrouvez au sol des clous en bronze représentant l'agneau pascal et sa flèche vous indiquant le sens du parcours ! LE PETIT + Téléchargez l'application CluneTour sur votre smartphone pour une visite numérique de la cité-abbaye de Cluny avec des restitutions virtuelles inédites !



Equivallée - Pôle Evènementiel

☎ 03 85 32 09 73
2 Porte des Prés

🌐 <https://www.ehnc.fr/competitions-eques>

10.1 km
📍 CLUNY



Le pôle événementiel Equivallée Cluny est un complexe d'environ 20 hectares. Il a été conçu pour valoriser et promouvoir la filière équine auprès du grand public et des socioprofessionnels. Il y est notamment organisé plus de 70 journées de manifestations sportives qui sont toutes gratuites et ouvertes au public. En plus des événements sportifs, Equivallée est un centre d'entraînement apprécié par les professionnels. Il n'est pas rare, en se baladant sur le site, d'apercevoir des cavaliers qui profitent de la qualité technique des installations pour perfectionner et entraîner leur chevaux. Site labellisé FFE



Les Vélos de Cluny

Quai de l'Ancienne gare Parking Voie Verte

🌐 <https://www.velos-cluny.fr/>

10.2 km
📍 CLUNY



Location de VTC adulte, VTT adulte, vélos électriques, tandems, vélos enfant, remorques vélo, sièges enfant, casques enfant. Possibilité de navette Voie Verte.



Centre Equestre de Cluny

☎ 03 85 30 24 78
En pain chaud

🌐 <https://www.ehnc.fr/centre-equestre/>

11.1 km
📍 CLUNY



Nos activités : école d'équitation à poney à partir de 3 ans et à cheval, concours (CSO, dressage et CCE, horse ball, pony games...), pensions, demi-pension et travail du cheval ou poney. Le centre équestre organise des stages chaque vacances scolaires, et est ouvert toute l'année aux adhérents comme aux cavaliers de passage. Equivallée propose également un centre de formation aux métiers du cheval (retrouver plus d'informations sur notre site internet). Site labellisé FFE



Chocolats Dufoux - Cours de chocolat

☎ 03 85 28 08 10

Pôle d'activités du charolais

🌐 <http://www.chocolatsdufoux.com>

18.7 km

📍 CHAROLLES



Faites découvrir à vos proches l'univers du chocolat à travers un atelier Dufoux. Tous les samedis matin, nous animons un cours où les participants apprennent quelques recettes, notamment celle du Conquistador, puis s'initient à la technique du trempage. Les élèves fabriquent des ganaches avec des ingrédients et le matériel de la chocolaterie et apprennent les gestes adéquats auprès du (ou des) chef qui encadre. La matinée atteint son apogée avec l'enrobage des fourrages, moment privilégié pour échanger ses impressions et partager quelques fous rires.



Montgolfières en Charolais

17 Rue Blanche

🌐 <http://www.montgolfieresencharolais.co>

20.5 km

📍 CHAROLLES



Pour réaliser un rêve, faire un cadeau inoubliable, immortaliser un moment de votre vie, ou découvrir le magnifique paysage du bocage Charolais-Brionnais, venez faire un baptême de l'air en montgolfière avec Montgolfières en Charolais : nous serons à votre disposition pour faire de ce moment un souvenir magique !



Balade en forêt des Trois Monts

5.0 km



Le village souriant aux belles maisons mâconnaises conserve de son important passé clunisien d'autres bâtiments classés et une tradition d'accueil vivace. La balade s'échappe du bourg aux pierres dorées, laissant en chemin prairies et mégalithe, pour s'enfoncer gaiement dans la forêt des Trois Monts. Cet univers boisé aux nombreuses essences d'arbres offre un habitat naturel préservé au gibier, sangliers et chevreuils. La lumière joue sous les ramures et les sentiers embaument. Deux haltes s'imposent sur le parcours : à la maison forestière de Jalogny et à la fontaine Cébée. Celle-ci abrite au cœur de la forêt la source qui alimenta longtemps le village en eau potable.



LAB 71

☎ 03 85 50 37 10

2 chemin le Molard

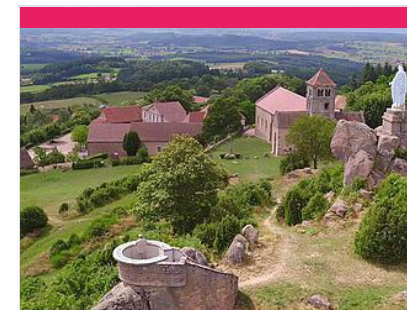
🌐 <http://www.lab71.fr>

6.2 km

📍 DOMPIERRE-LES-ORMES



Le Lab71 est un site du Département de Saône-et-Loire dédié à la découverte ludique des sciences et du développement durable. Des expositions ludiques sont proposées chaque année ainsi que des ateliers scientifiques et interactifs pendant les vacances : astronomie, biodiversité, alimentation, énergies, eau, paysage, optique, robotique, enquête policière... Le Lab71 met également à l'épreuve votre logique dans son escape game #9 mêlant sciences décalées et investigation !



La Butte de Suin

☎ 03 85 24 05 95

Le bourg

🌐 <https://tourisme.legrandcharolais.fr/>

6.5 km

📍 SUIN



Un point de vue incontournable. La butte de Suin culmine à 593 mètres. Un sentier mène à la statue de la Vierge où se trouve une table d'orientation. De là, se dévoile un magnifique panorama circulaire. On aperçoit le Charolais à l'ouest, le Mont Saint-Vincent et Montceau-les-Mines au nord-ouest, la région Chalonnaise au nord-est, le Clunysois à l'est, le Mont Saint-Cyr et les contreforts du Beaujolais au sud. La butte abrita un site fortifié de l'époque celtique jusqu'au XVIème siècle.



La Tour des Fromages

☎ 03 85 59 05 34
6, rue Mercière

🌐 <https://www.cluny-tourisme.com>

10.0 km
📍 CLUNY



La Tour des Fromages, tour d'enceinte de l'abbaye, appelée autrefois tour des fèves, vous permettra de conserver d'inoubliables souvenirs de votre visite à Cluny. Du haut de ses 120 marches, découvrez un extraordinaire panorama sur la cité-abbaye ainsi qu'une exposition de photographies présentant les réalisations des Amis de Cluny (association de sauvegarde du patrimoine), tout au long de votre ascension. Entrée par l'Office de Tourisme. LES PETITS + Téléchargez l'application CluneTour sur votre smartphone pour une visite numérique de la cité-abbaye de Cluny avec des restitutions virtuelles inédites !



Abbaye de Cluny

☎ 03 85 59 15 93
Place du 11 Août 1944 Palais du Pape
Gélase

🌐 <https://tickets.monuments-nationaux.fr/f>

10.0 km
📍 CLUNY



Fondée en 910, l'Abbaye de Cluny rayonne sur l'Europe durant tout le Moyen Âge avec son église abbatiale aux proportions hors du commun : la "Maïor Ecclesia". Les plus hautes voûtes du monde roman témoignent encore aujourd'hui de ce gigantisme. Témoin de la vie quotidienne du monastère, le Farinier, construit au XIII^e siècle a conservé sa charpente d'origine. Il abrite aujourd'hui les chapiteaux provenant du cœur de l'abbatiale. Le Cellier, en partie basse, est également accessible au public. L'abbaye de Cluny renouvellera sa grandeur au XVIII^e siècle par la reconstruction complète des bâtiments monastiques que les moines n'utiliseront que durant quelques décennies. Dans l'immensité du cloître et des galeries, résonnent encore les pas des moines en procession... Nouveautés :- Découvrez les outils numériques à l'abbaye ! Le film Maïor Ecclesia est à nouveau disponible en



Haras National de Cluny

☎ 03 85 32 09 73
2 Rue Porte des Prés

🌐 <https://www.ehnc.fr/haras-national-de-cluny>

10.1 km
📍 CLUNY



Véritable lieu dédié au cheval depuis l'empire napoléonien, le Haras national de Cluny se dessine au pied de la célèbre abbaye. Aujourd'hui, il fait partie du groupement d'intérêt public « Équivalée – Haras national de Cluny » qui s'attache à promouvoir et à valoriser le cheval à Cluny. Le parc du Haras est en accès libre et gratuit, sauf lors d'animations payantes et/ou lors d'accueil de groupe. Retrouvez toute la programmation sur notre site Internet.



Maison de Lamartine

☎ 06 60 59 79 75#03 45 87 05 82
Le Bourg

13.4 km
📍 MILLY-LAMARTINE



Construite en 1705 par l'arrière-grand-père d'Alphonse de Lamartine, au départ pour servir de « vendangeoir » sur le domaine viticole, c'est dans cette maison que le poète a vécu toute son enfance et son adolescence. Cette demeure familiale à laquelle il était très attaché lui inspira certains de ses plus beaux poèmes. Elle est aujourd'hui classée à l'ISMH. Espace livres et documents évoquant l'enfance du poète Lamartine, ses sources d'inspiration littéraire et l'activité viticole. Jardin.



La Roche de Solutré

☎ 03 85 35 82 81
Chemin de la Roche

🌐 <https://www.rochedesolutre.com>

17.8 km
📍 SOLUTRE-POUILLY



Point de vue incontournable à ne pas manquer. Sur le Grand Site de France Solutré Pouilly Vergisson, la Roche de Solutré culmine à 493 mètres. Spectaculaire escarpement calcaire, au milieu des vignobles du Mâconnais. Les roches de Solutré-Pouilly, Vergisson et le Mont Pouilly font partie de l'élite des Grands Sites de France. Situé à l'extrême sud de la Région Bourgogne Franche-Comté, le Grand Site de France Solutré Pouilly Vergisson est un espace naturel protégé et un site touristique renommé. C'est également le lieu de promenade préféré des Mâconnais. Le territoire du Grand Site de France Solutré Pouilly Vergisson s'étend sur six communes : Solutré-Pouilly, Vergisson, Davayé, Prissé, Fuissé et Charnay-lès-Mâcon. La richesse de la diversité biologique des lieux, caractérisée par la présence d'espèces rares et d'associations végétales remarquables, est reconnue au niveau européen : les Roches de



Musée de préhistoire de Solutré

☎ 03 85 35 82 81

Chemin de la Roche

🌐 <https://rochedesolutre.com/>

17.8 km

📍 SOLUTRE-POUILLY



Installé au pied de la Roche de Solutré au cœur du Grand Site de France Solutré Pouilly Vergisson, le musée présente les collections d'un des plus riches gisements préhistoriques d'Europe. Évocation de la vie des chasseurs du Paléolithique supérieur à Solutré ainsi que les aspects originaux de la culture solutréenne. Le jardin archéologique et botanique complète la visite du musée. Ce sentier balisé d'environ 1 kilomètre est ponctué de 8 points forts abordant la géologie, les techniques de chasse, le paysage durant la Préhistoire, la découverte et les premières fouilles du site, les fouilles contemporaines, le gisement et ses vestiges. Il permet également de découvrir la botanique exceptionnelle du lieu grâce à une signalétique sur les plantes et arbres visibles tout au long du parcours. Animations sonores et audiovisuelles. Audio-guide en français, anglais, allemand, néerlandais.



Grottes de Blanot

☎ 03 85 50 03 59#07 72 22 95 10

Fougneries

🌐 <https://www.grottes-de-blanot.fr>

18.3 km

📍 BLANOT



Au cœur des Monts du Mâconnais, au pied du Mont Saint-Romain, se cache le joyau du Clunyois: Les Grottes de Blanot. La cavité principale, la grotte-gouffre de la Cailleverdière, nommée ainsi en raison de l'écrin de végétation entourant le karst ou elle s'est formée, est découverte dès 1700 et explorée quelques décennies plus tard par le Docteur Dumolin, pionnier de la spéléologie. Depuis lors, elle ne cessera d'émerveiller ses visiteurs! La visite de la grotte-gouffre vous emmènera dans les profondeurs de la terre à plus de 80m, au cœur d'un vaste réseau aménagé, à la découverte d'un dédale de galeries entrecoupées de salles plus curieuses et plus impressionnantes les unes que les autres. Une boucle d'environ une heure avec un guide passionné qui vous racontera l'histoire de ce gouffre et de la faune qui l'habite.



Château de Cormatin

☎ 03 85 50 16 55

1 grande rue

🌐 <http://www.chateaudecormatin.com>

19.7 km

📍 CORMATIN



La demeure des Marquis d'Huxelles, édifiée de 1606 à 1625, abrite le plus fastueux appartement Louis XIII conservé en France. Cheminées, plafonds et boiseries ont été peints, sculptés et dorés avec une magnifique exubérance pour le favori de la reine Marie de Médicis. Tableaux, tapisseries et meubles d'époque complètent cette évocation séduisante de la "vie de château" à l'époque des "Trois Mousquetaires". La visite permet aussi de découvrir un monumental escalier de pierre (20 mètres de haut), une cuisine du XVIIIème siècle et les opulents salons 1900 d'un directeur d'Opéra. Le jardin, dans l'esprit de l'époque baroque, propose sur 12 ha parterres fleuris, grand labyrinthe de buis avec volière-belvédère, potager, théâtre de verdure, pièces d'eau et arbres remarquables.



Musée des Ursulines

☎ 03 85 39 90 38

5, rue de la Préfecture

🌐 <https://www.macon.fr/vivre-et-bouger-a>

24.8 km

📍 MACON



Situé dans l'ancien couvent des Ursulines, le musée conserve des collections diversifiées qui forment un panorama de l'histoire de l'art de l'Antiquité au 20e siècle. L'archéologie du territoire, des Celtes au Moyen Age fait l'objet d'un parcours rénové en 2022. L'histoire locale est mise en lumière par de nouveaux espaces ouverts à la visite en 2019, dédiés d'une part à l'œuvre littéraire et politique d'Alphonse de Lamartine (1790-1869), né à Mâcon, et d'autre part aux paysagistes régionaux du 19e siècle. La section beaux-arts regroupe des pièces maîtresses de l'histoire de l'art occidental du 16e siècle à la période actuelle : scènes de genre et paysages des écoles du nord du 17e siècle, portraits et figures mythologiques français des 17e et 18e siècles, paysages et œuvres symbolistes du 19e siècle, art post-cubiste et courant abstrait-géométrique du 20e siècle. Activités culturelles sur réservation.



